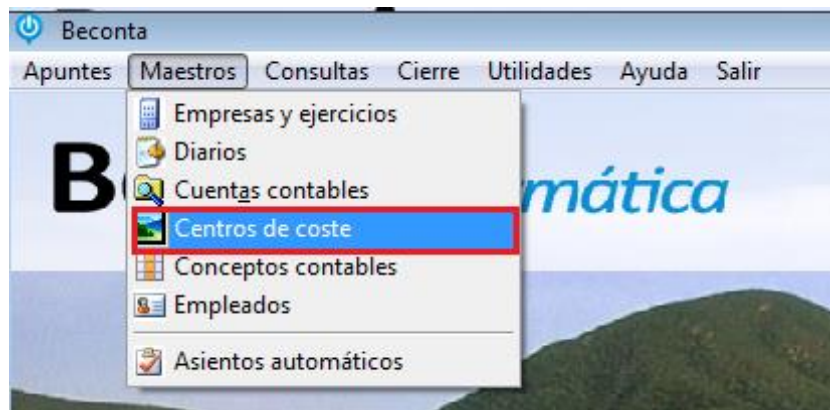


# Creación de un Centro de Coste en Beconta

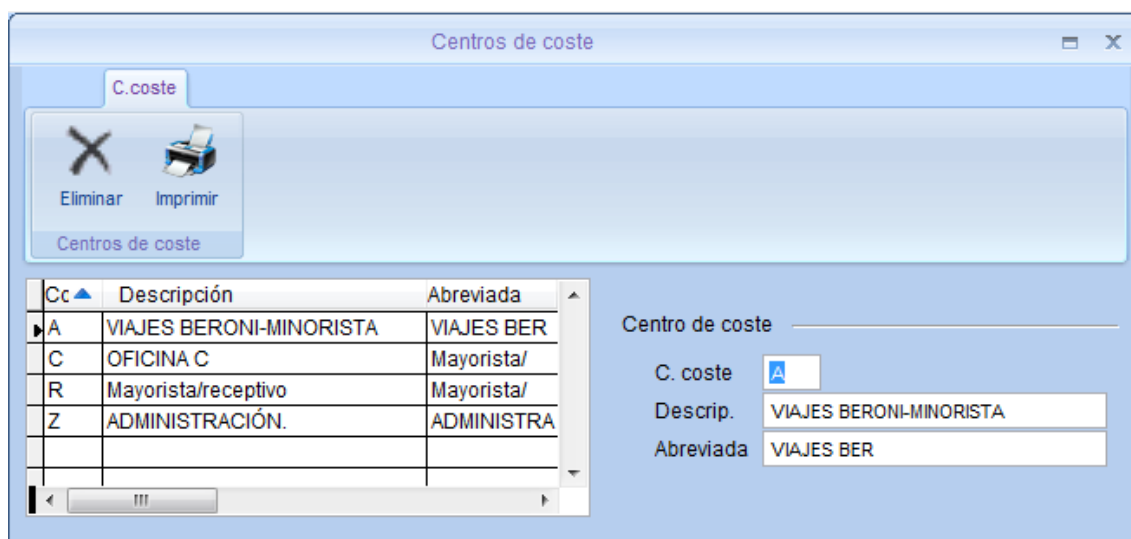
Centros de Coste .....	3
¿Cómo eliminar un centro de coste?.....	5
¿Cómo imprimir los centros de coste? .....	5

### Centros de Coste



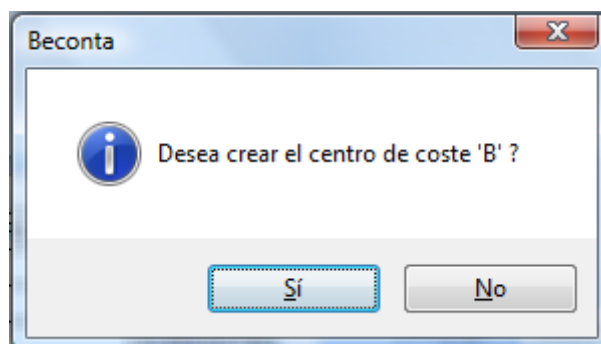
Se asignarán los diferentes centros de coste que se tengan en la empresa, o que se desee contemplar en su contabilidad.

Entraremos en esta pantalla:

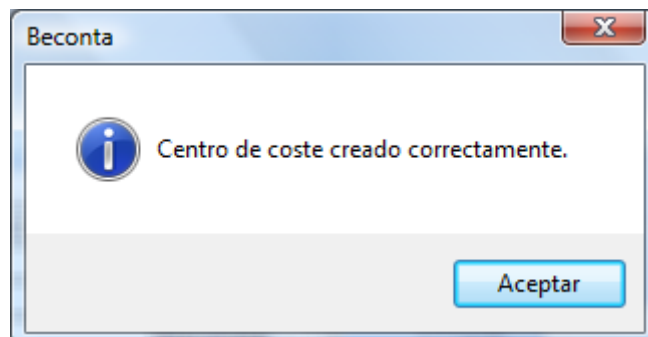


**C. COSTE:** Teclear el código del centro de coste que queremos crear o modificar.

Al introducir el nuevo código el programa nos muestra el siguiente mensaje:



Si la respuesta es afirmativa, el programa nos mostrará el siguiente mensaje:



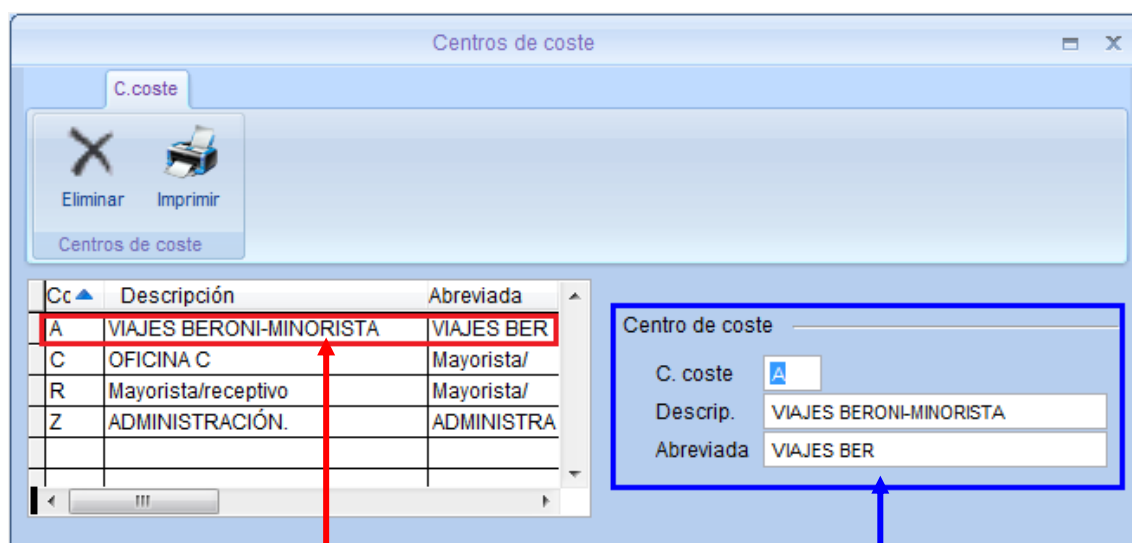
Volveremos a estar situados en la primera pantalla de introducción de centro de coste, y deberemos cumplimentar los siguientes datos:

**DESCRIP.:** Teclear la descripción del centro de coste que se está creando.

**ABREVIADA:** Teclear la descripción abreviada del centro de coste que se está creando.

Ejemplo: Deberá dar de alta las diferentes sucursales que la empresa tenga y con los mismos dígitos, "A", "B", "C" o bien "1", "2", etc. Así mismo se deberá asignar un centro de coste a la oficina de Administración, "Z".

Para visualizar o recuperar los datos de un centro de coste, situarse encima del registro correspondiente, y lo podremos visualizar en la parte derecha de la pantalla.



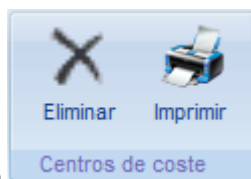
Situarse encima del campo y se visualizará la información en la parte derecha de la pantalla.

Información.

***¿Cómo eliminar un centro de coste?***



Pulsar este botón, del apartado

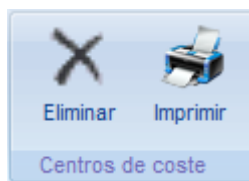


, para borrar/dar de baja el centro de coste que se está visualizando.

***¿Cómo imprimir los centros de coste?***



Pulsar este botón, del apartado



, para imprimir los centros de coste existentes.